

Překlady:

Ocelové
Po3.7 3xIPE140, dl. 1500 mm - 1ks

03 Tabulka místností 3.NP - osy C-E					
Č.	Název místnosti	Plocha (m2)	Nášílapná vrstva	Povrchová úprava zdí	Povrchová úprava stropu
3.03	Chodba	131,61	PVC	Omítka + nátěr	Minerální kazetový podhled
3.23	Seminární místnost	42,98	PVC	Omítka + nátěr	Minerální kazetový podhled
3.24	Kancelář	27,22	Koberec	Omítka + nátěr	Minerální kazetový podhled

Legenda:

Stávající a nové konstrukce:

- Stávající nosné konstrukce - železobeton
1.PP - ŽB400 (vyšší části, ostatní ŽB300)
1.-4.NP - ŽB330
- Stávající nosné konstrukce - zdivo,
1.PP - cihly P150, malta M25
1.-.5.NP - CDK-A-P100/1250-I, malta M25
schodiště, výtah zdivo, 1.PP - , cihly P150, CDM 150, malta M100,
1.-.5.NP - CDM 100, malta M50
- Stávající nenosné konstrukce
- Nové nenosné zdivo, pórobetonové tvárnice 599/150/249 mm,
f_k=1,92 MPa, R_w=41 dB, zděno na tenkovrstvou maltu M5
- Nové nenosné zdivo, vápenopískové 333150/199 mm,
f_k=10,21 MPa, R_w=52 dB, zděno na tenkovrstvou maltu M10
- Nové konstrukce, plochy, obecně

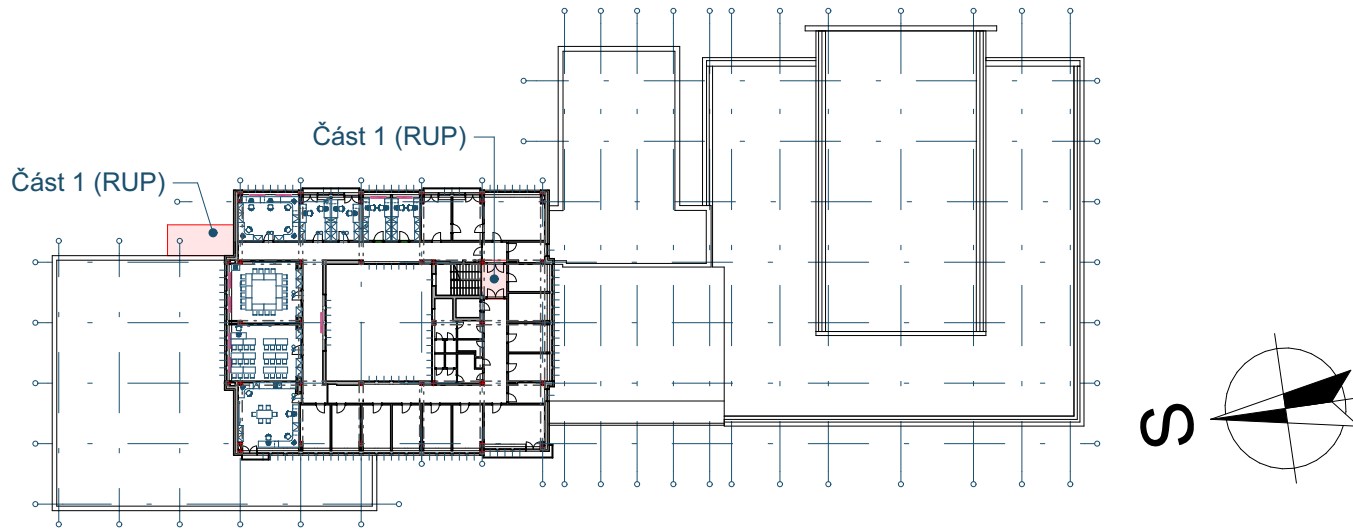
Poznámka:

Po provedení demontážních a bouracích pracích budou opraveny povrchy v renovovaných místnostech.

Součástí stavebních prací bude i zapravení povrchů po provedení profesí TZB.


Detailní řešení únikového schodiště viz samostatné výkresy.

1 - Nově osazené fixní okno s požární odolností.



Revize	Popis revize	Datum	Podpis
--------	--------------	-------	--------

±0,000 = 1.NP m n.m., Balt p.v.

Zodp. projektant: Ing. Jan Šubrt		Projektant: Ing. Petr Ramík		Hlavní inženýr projektu: Ing. Petr Ramík		Generální projektant: <div> RV projekt</div> RV projekt s.r.o. Poláškova 1535, Val. Meziříčí, 757 01 info@rvprojekt.cz www.rvprojekt.cz +420 724 877 726	
Místo stavby:		17. listopadu 930/8, Olomouc, 779 00				Projektant dílčí části:	
Katastr:		k.ú. Olomouc-město, č. parcely st.1501, 94/71, 94/74					
Stavebník:		Univerzita Palackého v Olomouci, Křížkovského 511/8, Olomouc, 779 00					
Název stavby:		PF UPOL, Změna užívání vnitřních prostor budovy B, fáze 2				<div><div>Datum</div><div>02/2023</div><div>Číslo paré</div></div> <div><div>Stupeň</div><div>DPS</div><div></div></div> <div><div>Formát</div><div>6xA4</div><div></div></div> <div><div>Měřítko</div><div>1:50, 1:750</div><div></div></div>	
Objekt:		D.1 - Budova B D.1.1 - Architektonicko stavební řešení					
Název výkresu:		3.NP - nový stav - osy B-D_5-6 (část 1)					
						Číslo výkresu 2022_45.2-D.1.1_24	